



個別検査

PET-CT検査

(所要時間:約2時間30分)



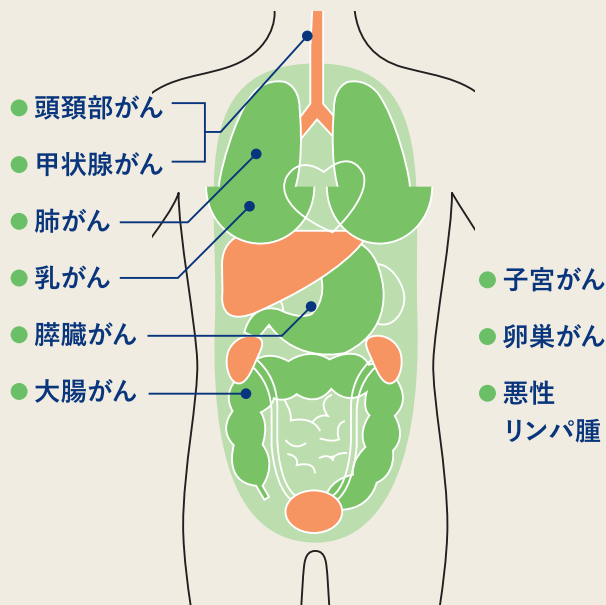
全身のがんを 一度に調べる事が可能

PET-CT検査は、がん細胞が正常な細胞の3~8倍ものブドウ糖を取り込む性質を利用し、ブドウ糖によく似た**18-FDG検査薬**を注射し、がん細胞に集まる様子を画像化する検査です。胸部CT検査も同時に実施することで、がん発見の精度を高めています。

18-FDG検査薬について

18-FDGは、陽電子(ポジトロン)を放出する検査薬です。この物質の半減期は110分であり、約2時間後に放射線量は半分に減少します。尿排泄も行われるため、検査翌日には放射性物質のほとんどが体外に排出されます。

この検査でわかる主な病気



こんな方にお勧めします

- 50歳以上の方
- 長年喫煙されてきた方、およびそのご家族
- ご家族にがんの既往がある方
- 全身のがんを一度にチェックしたい方
(特に高齢などの理由で通常のがん検診がづらいと感じている方)

ご注意ください PET-CTも万能ではありません

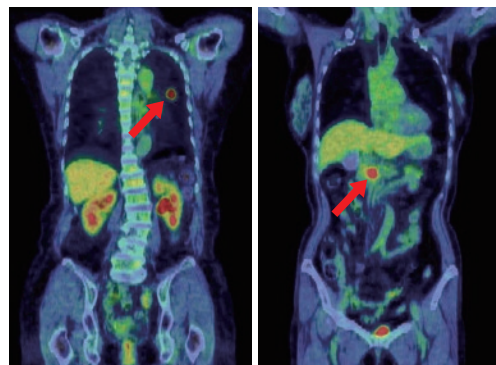
得意ながん

肺がん、乳がん、膵臓がん、大腸がん、頭頸部がん、甲状腺がん、子宮がん、卵巣がん、悪性リンパ腫 など

苦手ながん

脳腫瘍、胃がん(早期)、前立腺がん、腎がん、膀胱がん、肝細胞がん など

症例画像 腹側と背側に付けた断面画像



肺がん

左上葉に肺がんを発見

膵臓がん

膵頭部に膵臓がんを発見

検査の流れ

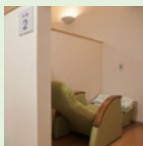
本館地下1F
核医学検査室へ移動

受付・問診

担当看護師が丁寧に生活習慣等についてお聞きします。

注射・安静

血糖測定と検査薬の静脈注射を行います。その後、待機室にて約1時間安静にいただきます。



撮影(時間は20分程度です)



結果説明(後日 ※希望者のみ予約制)

画像やデータを用い健診結果全体を総合的に、わかりやすく丁寧に説明させていただきます。

